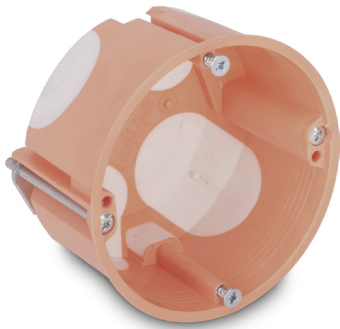




EBHD 68 WD



Geräte-Abzweigdose, winddicht

Eigenschaften	Schraubennormabstand 60 mm, erforderliche Einbauöffnung Ø 68 mm, äußerer Dosenrand Ø 71 mm, für Plattenstärke 7 bis 35 mm, max. 4 Rohreinführungen Ø 20 mm, 2 Rohreinführungen Ø 25 mm, 4 Kabeleinführungen
Farbe	orange, ähnlich RAL 2004
Verwendung	zur Installation in Hohlwänden

Normen: ÖVE/ÖNORM EN 60670-22:2007



Halogenfrei Nein		Schutzart (IP) IP30	
Art. Nr.	Materialbez.	Maße	VPE (Stk.) klein/mittel/groß
101 020	EBHD 68 WD 100 Stk. Karton einzeletikettiert	Ø 65 x 45 mm	- / 100 / 3500
102 236	EBHD 68 WD 20 Stk. Sack	Ø 65 x 45 mm	1 / 12 / 216
102 237	EBHD 68 WD Plus 100 Stk. Karton einzeletikettiert	Ø 65 x 60 mm	- / 100 / 3500

Empfohlene Anwendungsbereiche

Ausbrechöffnung	Nein
Dichtmembran	Ja
Rohrstutzen	Nein
Stufenmembran	Nein
Befestigung der Geräte	schrauben
Leuchtenhakenbefestigung	Nein
Stutzen	ohne
Mit Nagellaschen	Nein
Funktionserhalt	ohne

Weitere technische Merkmale

Ausführung	Einzel
Form	rund
Montageart	Hohlwand
Mit Schrauben	Ja
Mit drehbarem Ring	
Koppelbar	
Bestückung	ohne
Deckelbefestigung	geschraubt
Werkstoff	PP-Blend